



La Préhistoire

**Période de 90 millions d'années avant JC
à 2000 ans avant JC**

**La Civilisation atérienne
La Civilisation ibéro-maurusienne
La Civilisation capétienne**

**Les Libyco-berbères
Les Berbères**



Civilisations et peuplements

Début de la vie au Maroc : 90 millions d'années av. JC.

Formation du Sahara : 1 million d'années av. JC.

- La Civilisation atérienne (40 000 à 20 000 ans av. JC) - Vestiges : Homme de Témara.
- La Civilisation ibéro-maurusienne (20 000 à 8 000 ans av. JC) - Vestiges : Homme de Tafoghalt.
- La Civilisation capsienne (2000 ans av. JC) - Vestiges : Arts rupestres (Akka, Tata, Smara, Oukaïmeden,... plus de 200 sites.)

Peuplement :

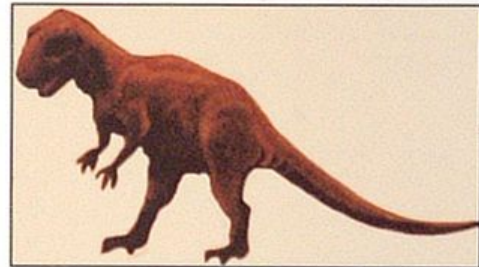
- Les Libyco-berbères
- Les Berbères (5000 ans av. JC)



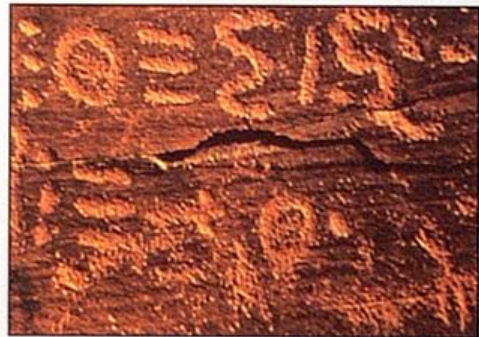
A4 Khettara dans la région pré-saharienne de Merzouga. Ces canalisations souterraines très anciennes drainent l'eau vers les villes en la protégeant du soleil et de l'évaporation.



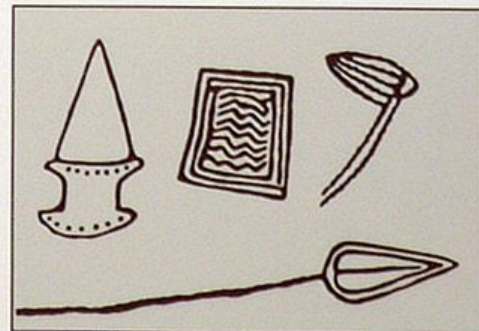
A5 Tumulus, sorte de nécropole localisée dans le sud du Maroc et construite entre le I^{er} siècle avant JC et le V^e siècle après JC. Les tumuli (ou bazinas) recouvrent une chambre funéraire fermée par une dalle



A6 Un squelette de cet animal préhistorique a été retrouvé au Maroc



A7 Inscriptions libyco-berbères dans le site de Fom ech-Chemma. Région de Zagora



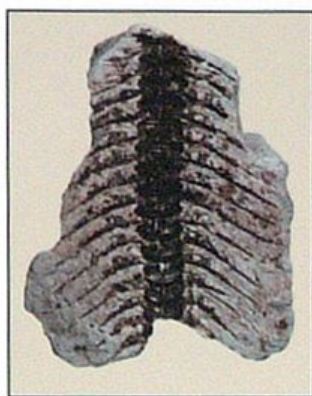
A8 Dessins de pointes de silex et d'armes figurant dans les gravures rupestres



Civilisations et peuplements



A9 Arthropode fossilisé connu depuis le début de l'ère primaire



A10 Empreinte fossilisée d'arêtes de poisson datant de la fin de l'ère secondaire



A11 Gravure rupestre provenant de la région de Smara et représentant un bovidé (L : 45 cm)



A12 Crâne de singe fossilisé trouvé au Maroc



A13 Petite stèle de pierre gravée, retrouvée au Maroc, représentant le dieu Tanit, vénéré entre 6000 et 1000 ans avant JC



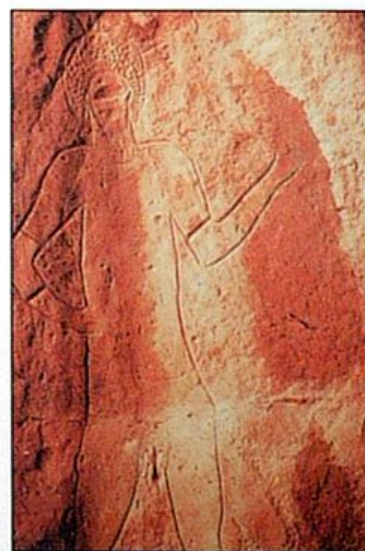
A14 Gravure rupestre représentant le dieu Tanit



A15 Roche contenant des fossiles



A16 Vertèbres d'animal fossilisées



A17 Gravure d'un corps humain au Mont des Ksour. H : 1,10m. Atlas saharien.



L'Antiquité

Période du VII^e siècle avant JC
au IV^e siècle après JC

Les Phéniciens

Les Carthaginois

Les Romains

I^{er} siècle après JC

Le roi berbère Juba II

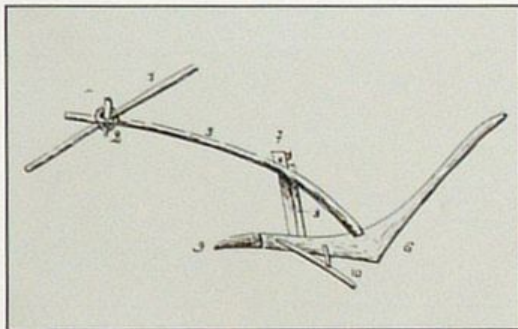


Civilisations

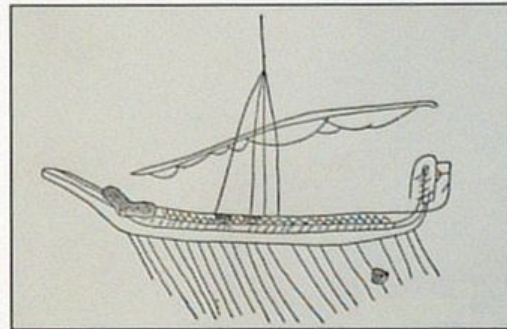
- Les Phéniciens (VII^e siècle av. JC) - Vestiges : Essaouira, Larache.
- Les Carthaginois (V^e siècle av. JC) - Vestiges : comptoirs sur la côte atlantique.
- Les Romains (IV^e siècle av. JC) - Vestiges : Sala, Lixus, Tingis, Volubilis

Constitution du 1^{er} royaume unifié sous le roi berbère Juba II (I^{er} siècle après JC), marié à Cléopâtre Séléné, fille de la grande Cléopâtre d'Égypte.

Constitution du Royaume du Maroc à partir des Idrissides (788-1055)



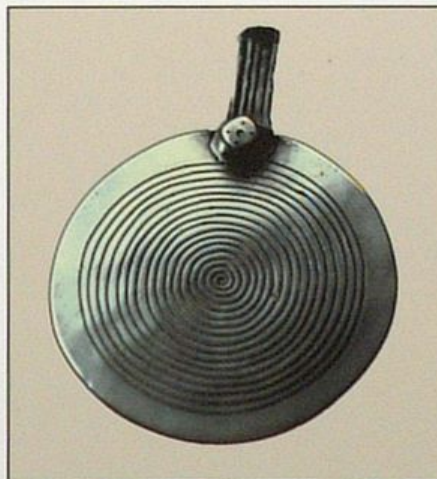
A18 Croquis de charrue (araire) de l'époque phénicienne



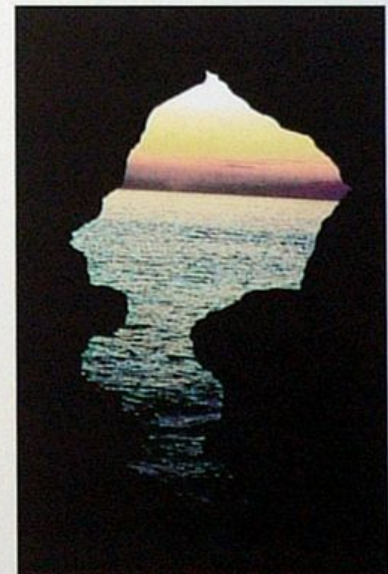
A19 Croquis de galère de l'époque phénicienne ayant accosté au Maroc



A20 Bijoux phéniciens. Le médaillon représente la roue solaire préhistorique



A21 Bijou berbère inspiré de la roue solaire apparue dans les gravures rupestres à la période préhistorique bovidienne



A22 Grottes d'Hercule, cavités naturelles situées près de Tanger, dans le détroit de Gibraltar



A23 Vue des vestiges de Banassa, ville fondée par les Romains au III^e siècle avant JC, dans la plaine du Gharb, en bordure de l'oued Sebou



A24 Établissement thermal à Banassa, ville fondée par les Romains au III^e siècle avant JC



A25 Détail d'une fresque de mosaïque représentant le dieu Neptune dans une maison bourgeoise de Volubilis, ville peuplée dès le néolithique, puis carthaginoise, ensuite romaine en l'an 40 avant JC



A26 Détail de mosaïque d'une maison de Volubilis : musicienne à la flûte à double bec



A28 Buste de Juba II, fils du berbère Juba I^{er} adopté par Jules César et marié à la fille de Cléopâtre et de Marc-Antoine. Il régna sur le Maroc une cinquantaine d'années à partir de l'an 25 avant JC



A29 Découverte à Volubilis (I^{er} siècle), cette statue de bronze d'Esculape (dieu de la médecine) indiquait le niveau scientifique de l'époque



A30 Cavalier en bronze du II^e siècle, trouvé à Volubilis



A31 Statuette de bronze de Volubilis représentant le dieu Hermès (I^{er} siècle)



A27 Détail de mosaïque de Volubilis, représentant un pêcheur